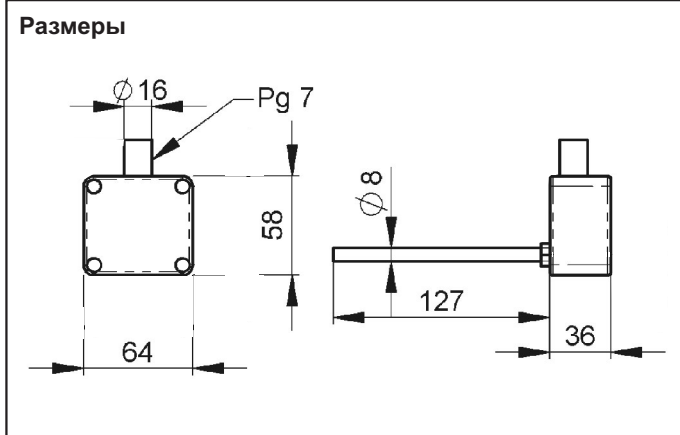


КОНТРОЛЛЕРЫ И УСТРОЙСТВА НАСТРОЙКИ

Канальный датчик температуры

СКТ


Использование

Датчик предназначен для измерения температуры в воздуховоде системы кондиционирования в соединении с регуляторами температуры RV (RV1/2-3,5/6,4; RV3-25).

Технические характеристики:

температурный диапазон от	0°C до +30°C
уровень защиты: датчик IP20, коробочка	IP55
рабочая температура окружающей среды от	0°C до +35°C

Установка

Датчик может размещаться в любом положении на стенке вентиляционного канала с частью, снимающей показания, помещенной внутрь. Лучше всего размещать в месте максимального потока воздуха.

В месте установки необходимо просверлить отверстие в стенке канала с минимальным диаметром 8 мм для помещения датчика и также два отверстия для винтов крепления датчика (размеры датчика и межосевое расстояние смотри на схеме). С помощью отвертки отвинтите переднюю крышку. Часть датчика, снимающую показания поместите в отверстие внутрь воздуховода и укрепите на стенке двумя винтами (примечание, винты не являются частью поставки). Через вывод Pg7 пропустите входящий и выходящий провод и подключите их на клеммник внутри коробочки. Привинтите переднюю крышку на прежнее место.

Эксплуатационные условия

Датчик предназначен для работы в закрытых помещениях с температурой воздуха от 0 до 35 °C (стандартная основная среда согласно ČSN 33 2320).

Пример заказа

СКТ

Датчик температуры, каналный

